

map  climate™



SYNLIGGØR DIT KLIMA

De globale klimaforandringer er nogle af vor tids største udfordringer. Indsatsen for at bekæmpe klimaændringer og finde nye miljøvenlige energiløsninger berører alle dele af samfundet – fra virksomheder og myndigheder til den enkelte borger. Klimaforandringerne er også en mulighed for at sætte gang i nye konstruktive måder at inddrage borgerne på, og tænke klimaudfordringerne ind i hverdagen.

MapMyClimate er en unik klimaportal, der giver folk forståelse for deres klima – og forbrugsvaner, og hvad deres personlige CO₂ udledning betyder for nærmiljøet. Hvor andre klimaportaler lader brugerne måle deres CO₂ forbrug, vil MapMyClimate konkret visualisere virkningen af den enkelte klimaadfærd, og give inspiration til, hvordan vi kan implementere grønne vaner i vores hverdag.

Portalen er bygget op omkring interaktive 3-D kort og visuelle illustrationer, der viser konsekvenserne af klimaforandringer på en ny og interaktiv facon. Udgangspunktet er en tredimensional virtuel model af Storkøbenhavn, hvor man kan bevæge sig fra bydel til bydel, og tage del i et forum af miljøscenarier. MapMyClimate giver brugerne mulighed for at sammenligne klimaadfærd internationalt, og forestille sig, hvilken virkning det har for ens by, for Danmark og for verden, hvis alle handlede lig dem selv.

Som optakt til FNs store klimatopmøde i december 2009 i København (the 15th UN Climate Conference of the Parties, COP15) lanceres MapMyClimate sommeren 2009. På platformen vil man kunne følge forberedelserne til topmødet, og se, hvordan de politiske ambitioner kan omsættes til virkninger for den enkelte borger. Platformen skaber en forståelse for den globale politiske proces og betydningen af de vigtige beslutninger, der skal træffes i København i december.



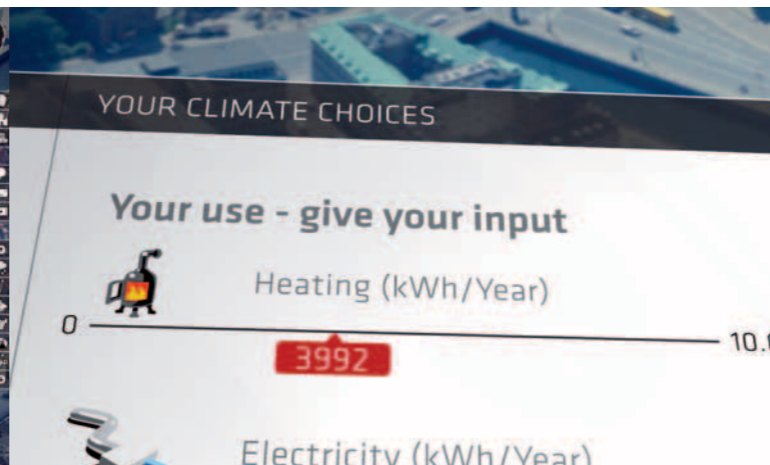
DIT INPUT TIL DEN POLITISKE PROCESS

Når København til december 2009 er vært for FN's klimatopmøde, vil verdens øjne være rettet mod København i indsatsen for at finde varige løsninger på de globale klimaudfordringer. Som vært for mødet har Danmark en unik mulighed for at positionere sig som et grønt foregangsland. MapMyClimate vil give delegerede til klimatopmødet og alle interesserede i visualiseringer af klimaforandringer muligheden for at 'besøge' København og deltage i reelle og virtuelle aktiviteter under selve klimatopmødet. Med udgangspunkt i den styrkede forståelse om egen adfærd, vil MapMyClimate give brugerne mulighed for at markere deres holdninger op til COP15 mødet. Desuden vil platformen afholde virtuelle foredrag op til klimatopmødet og workshops med eksperter inden for miljø, byudvikling og klimaforandringer både lokalt og globalt.



KLIMA SOM LEG

MapMyClimate henvender sig til alle, der er interesseret i konsekvenserne af klimaforandringer – hvordan forandringerne påvirker vores hverdag og vores by, og hvordan vi selv kan bidrage til et CO₂-venligt samfund. De primære målgrupper er de 'næsten grønne', bl.a. børnefamilierne. Mange familier med hjemmeboende børn er allerede nu bevidste om miljø og klimaforandringer, men de mangler tydelig og nem information om sammenhængen mellem klimaforandringer og deres egen adfærd. Samtidigt er børn og unge i dag aktive 2.0 'webizens', og bruger nettet både i forbindelse med skoleprojekter, og som en daglig kommunikationskanal med venner. Det er derfor oplagt at formidle klimaproblematikken til denne gruppe via en platform, der både er interaktiv, informativ og sjov at bruge.



NYT INTERAKTIVT WEBSITE

MapMyClimate vil gå i luften 09.09.2009. Konceptet er baseret på visuelle illustrationer, fotobaggrund og interaktive 2D/3D kort.

Kortene vil vise ens nærmiljø, og ved at indtaste simple data på en interaktiv profil kan brugeren plotte sin egen adfærd.

Jo flere brugere, der profilerer sig på sitet, jo bedre vil man kunne se, hvordan man alene og i fællesskab påvirker miljøet, både positivt og negativt.

Derudover vil platformen vise tidslinier, grafer, konsekvens ikoner, videoklip med ekspertudtalelser og scenarieanimationer, og små historier om mennesker rundt om i verden.

Projektet vil inddrage nogle af de unikke klimaeffektberegninger, som er udarbejdet af DHI, DTU og DMU. Det er vidensinstitutioner, der deltager som partnere i projektet. Deres beregninger viser mulige konsekvenser af klimaændringer over de næste 50-100 år i København, bl.a. inden for luftforurening, vandmiljø, oversvømmelser m.m.



NÅR VANDSTANDEN STIGER

Både borgere og ansvarlige myndigheder har behov for at kunne se virkningen af klimaforandringer i nærmiljøet. Kommuner har fx. et behov at kunne analysere og visualisere omfanget af mulige oversvømmelser og skader, når vandet stiger. MapMyClimates 3D kort, kombineret med forureningsberegninger og klima viden, kan være en stor hjælp i det arbejde.

Et eksempel er Greve Kommune. De forventede klimaændringer vil give anledning til øget vandstand i Køge Bugt. Greve Kommune er i dag i besiddelse af digitaliseret information om kommunens

infrastruktur, og kan estimere omfanget af skader ud fra beregnede oversvømmelser. I Greve Kommune er 165 matrikler potentielt truede ved ekstremt højvande, men dette antal kan være så højt som 1.179 truede grunde. Kommunen er derfor er i gang med at klimatilpasse området Greve Midt og vil være færdige i 2009, og kommunen kan benytte sig af værktøj, så de i dag kan klimatilpasse deres afløbssystemer. MapMyClimates klare visuelle fremstilling af fremtidige vandstigninger kan inspirere til at finde nye løsninger og til forbedret klimaadfærd.

- MapMyClimate består af en stærk og kompetent gruppe partnere, der på flere niveauer kan tilbyde strategiske partnere og sponsorer værdi og viden.
- MapMyClimate er en mulighed for at engagere sig i et nytænkende klimainitiativ med en tydelig folkelig profil, der når ud til en stor gruppe borgere og forbrugere op til COP15 klimatopmødet i København.
- MapMyClimate vil give sponsorer en unik placering og tydelighed på de nye 3D kort, som både danskere og udenlandske besøgende vil gå på opdagelse i.

PROJEKT PARTNERE



DHI er en selvejende, international rådgivnings- og forskningsorganisation, der fremmer teknologisk udvikling og kompetenceopbygning indenfor vand, miljø og sundhed. Institutet er et godkendt teknologisk serviceinstitut under Ministeriet for Videnskab, Teknologi og Udvikling.



BlomInfo har udviklet en enestående realistisk 3D model af hele København med alle bebyggelser, gader og træer. Dele af byen er suppleret med facadefotos. Den detaljerede model har væsentlig betydning for den realistiske oplevelse af byen, som gør 3D København unik.



Microsoft Danmark. Microsofts mission er at hjælpe folk, virksomheder, og samfund med at nå deres fulde potentiale ved at levere innovativ TV-teknologi og online platforme i tæt samarbejde med danske partnere.



Efter 1. januar 2008 er Center for Trafik og Transport (CTT) samt Danmarks Transportforskning (DTF) fusioneret til DTU Transport, hvorved forskningscenteret er et af de største i Europa. DTU Transport er blandt de førende i Europa bl.a. inden for forskning i trafikmodellering.



Københavns Kommune, Center for Miljø, arbejder på visionen om at gøre København til centrum for verdens klimapolitik. Vores mål er en ren og sund storby, hvor klima og miljø prioriteres højt af borgere, virksomheder og kommune.



DMU arbejder med udvikling af luftforureningsmodeller, der kan håndtere betydningen af fremtidens klima eller fremtidens emissions scenarier på luftforurenningen. DMU forsker bl.a. i luftforurening og udvikler bl.a. luftforureningsudsigter på globalt, regionalt såvel som lokalt niveau.



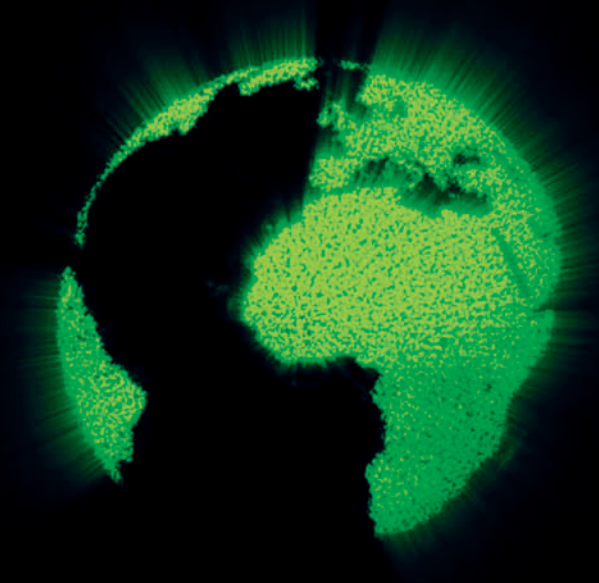
Minard Design udvikler webprojekter med fokus på formidling og ny teknologi. Der lægges i designløsningerne vægt på konceptudvikling og brugerinddragelse for at opnå et gennemført resultat.



Morten Kvist er et uafhængigt designbureau med fokus på motion graphics, corporate branding, digitalt design og kommunikation.



Mandag Morgen har mange års erfaring med at inddrage borgere og beslutningstagere som en central drivkraft i udviklingen af nye løsninger. Mandag Morgen er både i rollen som tænketank og som medie involveret i dannelsen af en ny klimakultur og nye klimaløsninger.



KONTAKT INFORMATION

Anders Christian Erichsen, DHI
Ager Allé 5, 2970 Hørsholm, Danmark

Telefon: 4516 9200
E-mail: aer@dhigroup.com

